

CEP 系列卷式超滤产品及性能

CEP 系列卷式超滤膜用于阴极电泳漆，某些水性漆的回用，碱性洗涤剂回收，PVA 回收，带电荷介质分离及澄清。

规格

膜类型：超滤

膜片材质：（特殊处理）功能化聚丙烯腈（F-PAN，正电荷）

膜元件的组成：卷式，玻璃钢缠绕外壳

型号	流道 (mil)	有效面积 ft ² (m ²)	产水流量
UE4040-CEP/32	32	80 (7.4)	8,500gpd (32.2m ³ /d)
UE4040-CEP/46	46	68 (6.3)	7,200gpd (27.2m ³ /d)
UE7640-CEP/32	32	290 (26.9)	31,000gpd (117.3m ³ /d)
UE7640-CEP/46	46	255 (23.7)	27,000gpd (102.2m ³ /d)
UE8040-CEP/32	32	345 (32.1)	37,000gpd (140.0m ³ /d)
UE8040-CEP/46	46	325 (30.2)	35,000gpd (132.5m ³ /d)

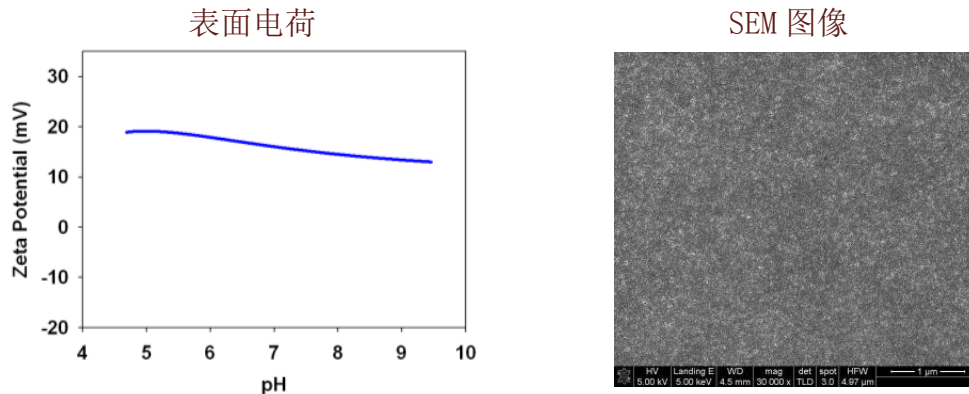
测试条件：1. 产品性能是基于测试 30 分钟后的结果，测试条件如下：

- 进水为去离子水，进水压力为 20psig (0.14MPa)
 - 77°F (25°C)，pH6.5—7.0
2. 每支膜的产水流量可能不同，但是差别不会超过 20%
3. 所有的膜都真空包装在含 1.0%亚硫酸氢钠 (SBS) 的聚乙烯袋中，并且分别包装在包装箱内。

操作参数

膜元件规格		UE4040-CEP/32	UE7640-CEP/32	UE8040-CEP/32
渗透流量（阴极漆）		120 ~ 150L/h	370 ~ 450L/h	500 ~ 700L/h
截留率（阴极漆）		97 ~ 98%	97 ~ 98%	97 ~ 98%
设计参数	介质流量	4 ~ 6m ³ /h	10 ~ 12m ³ /h	12 ~ 15m ³ /h
	膜进口压力	0.2 ~ 0.35MPa	0.2 ~ 0.35MPa	0.2 ~ 0.35MPa
	膜出口压力	0.02 ~ 0.17MPa	0.02 ~ 0.17MPa	0.02 ~ 0.17MPa
膜工作范围	pH 值	2 ~ 10		
	清洗范围	1 ~ 12		
	工作温度	5 ~ 52°C		
	介质流量	4.5m ³ /h	10m ³ /h	12m ³ /h
	电泳漆固体含量含量	15 ~ 18%		

表面电荷和 SEM 图像:



尺寸

型号名称	A	B	C	D	E	重量
UE4040-CEP	40.0inch (1016mm)	4.0inch (102mm)	0.75inch (19.1mm)	1.05inch (26.7mm)	1.05inch (26.7mm)	5.5kg



1. 每个膜元件提供一只连接件和一只浓水密封环，4 个 O 型圈。
2. 所有 UE4040 膜元件都适用于 4 英寸（102mm）压力容器。

型号名称	A	B	C	重量
UE7640-CEP	40.0inch (1016mm)	7.28inch (185mm)	1.12inch (28mm)	14kg
UE8040-CEP	40.0inch (1016mm)	8.0inch (201mm)	1.12inch (28mm)	15kg



1. 每个膜元件提供一只连接件和一只浓水密封环，4 个 O 型圈。
2. 所有 UE8040 膜元件都适用于 8 英寸（201mm）压力容器。